



gesucht und gefunden

Die Gemeinsame Normdatei für wissenschaftliche Museen,
Sammlungen und Archive

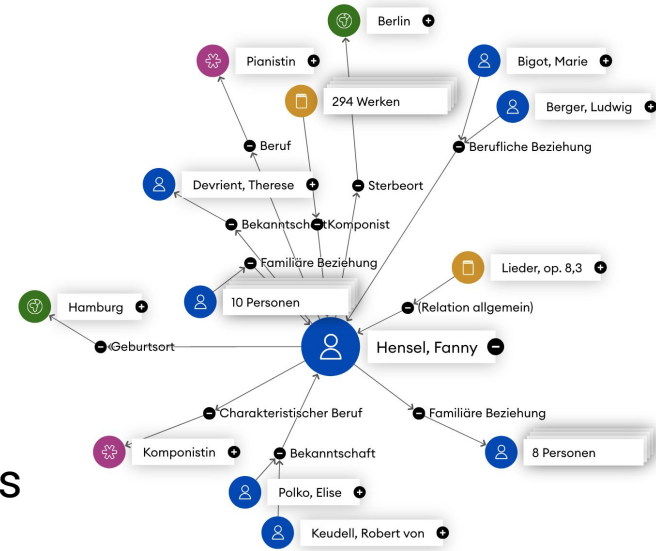
04. Dezember 2024

Die Gemeinsame Normdatei (GND)



Daten, Regeln und Kooperative

- ca. 10 Mio Normdaten zu Personen, Organisationen, Orten, Sachbegriffen und weiteren Entitätstypen
- persistente Identifier
- frei nutzbar (CC0)
- angeschlossen an internationale Standards
- ein Wissensgraph **und** eine Organisation



Die GND und Sammlungsdaten



GND

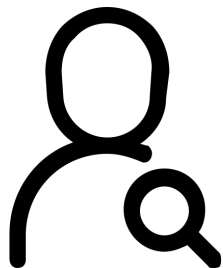
Eine GND-ID für die sammelnde Körperschaft

PID für eine Datensammlung
(unter Umständen mit der GND zB für die Provenienzkennzeichnung)

Kontrolliertes Vokabular in den
Sammlungsdaten

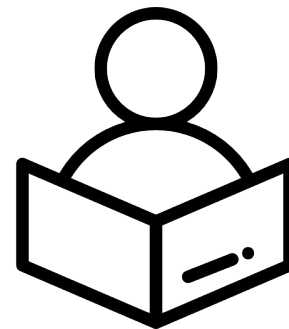
GND ID für ausgewählte
Sammlungsobjekte bei
institutionsübergreifendem
Referenzierungsbedarf

Drei Perspektiven

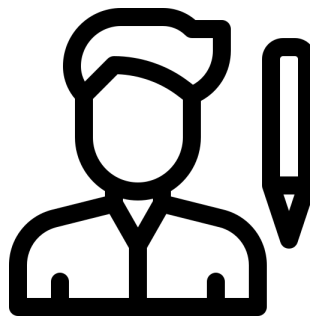


Die Researcher*in:
verwendet GND IDs
zur Optimierung ihrer
Materialsuche

Die
Sammlungsmitarbeiter*in:
nutzt GND IDs und Inhalte
für die eigenen Daten



Die Anwender*in oder
Editor*in:
legt GND IDs an,
korrigiert und ergänzt
Daten



credit: <https://www.freepik.com>

die Recherche

mit der Gemeinsamen Normdatei

Entitäten aus der GND verwenden



Personen



Sachbegriffe



Geografika



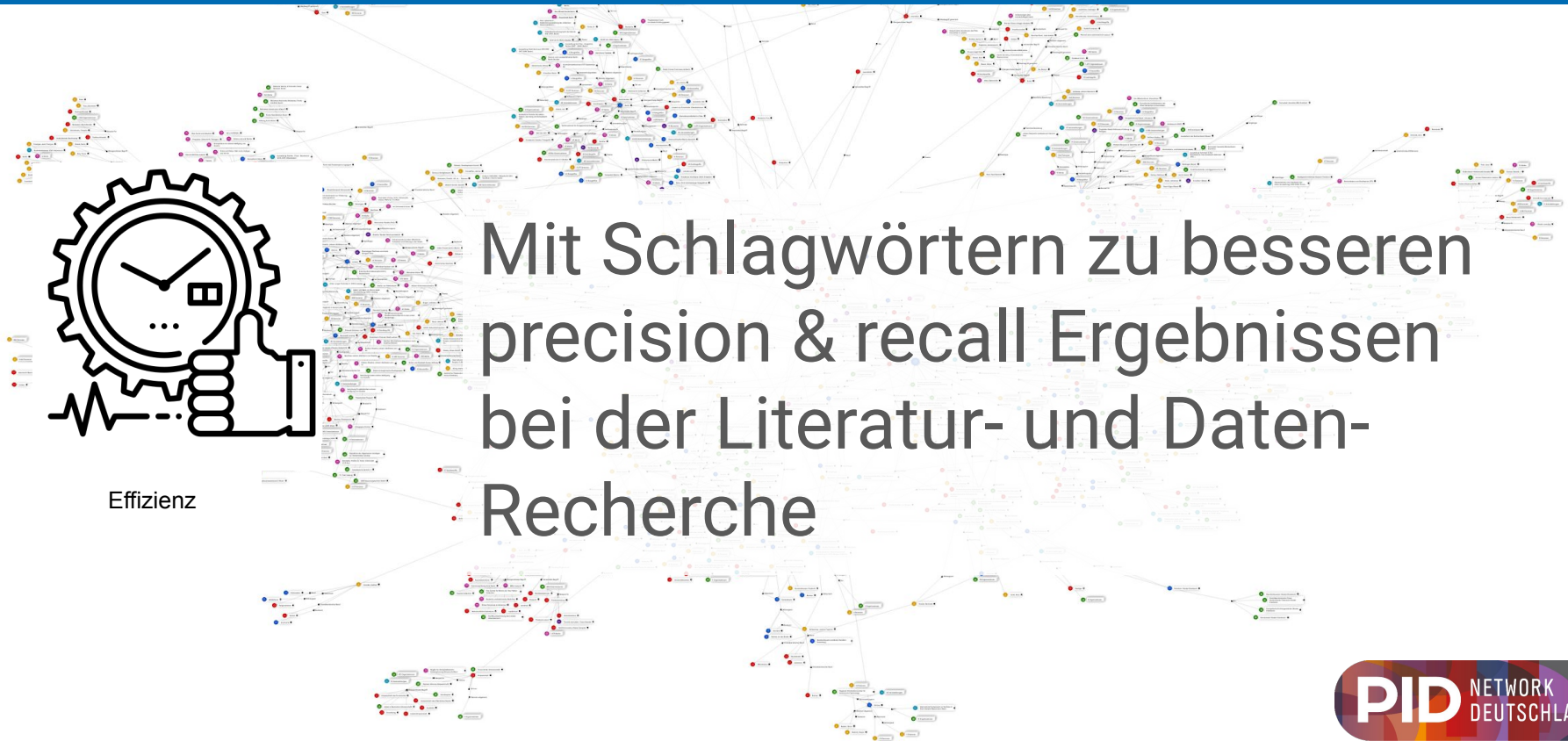
Körperschaften



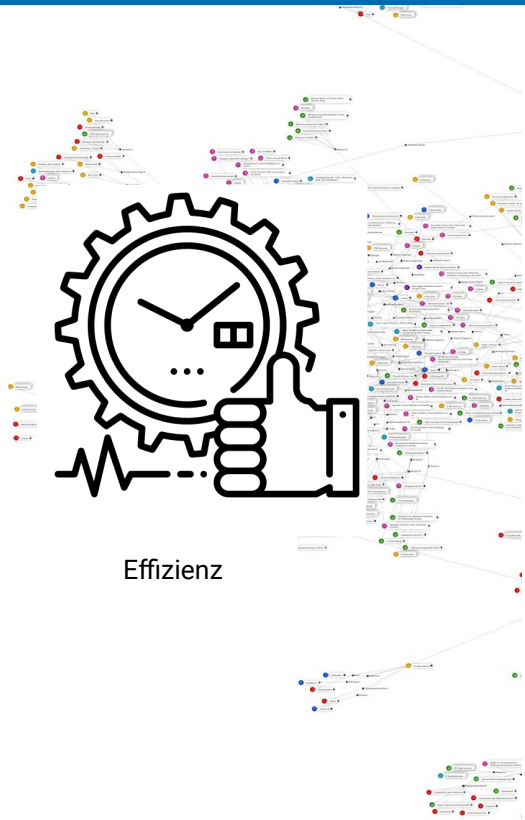
Konferenzen



Werke



Effizienz: Verknüpfungen zu weiteren Entitäten

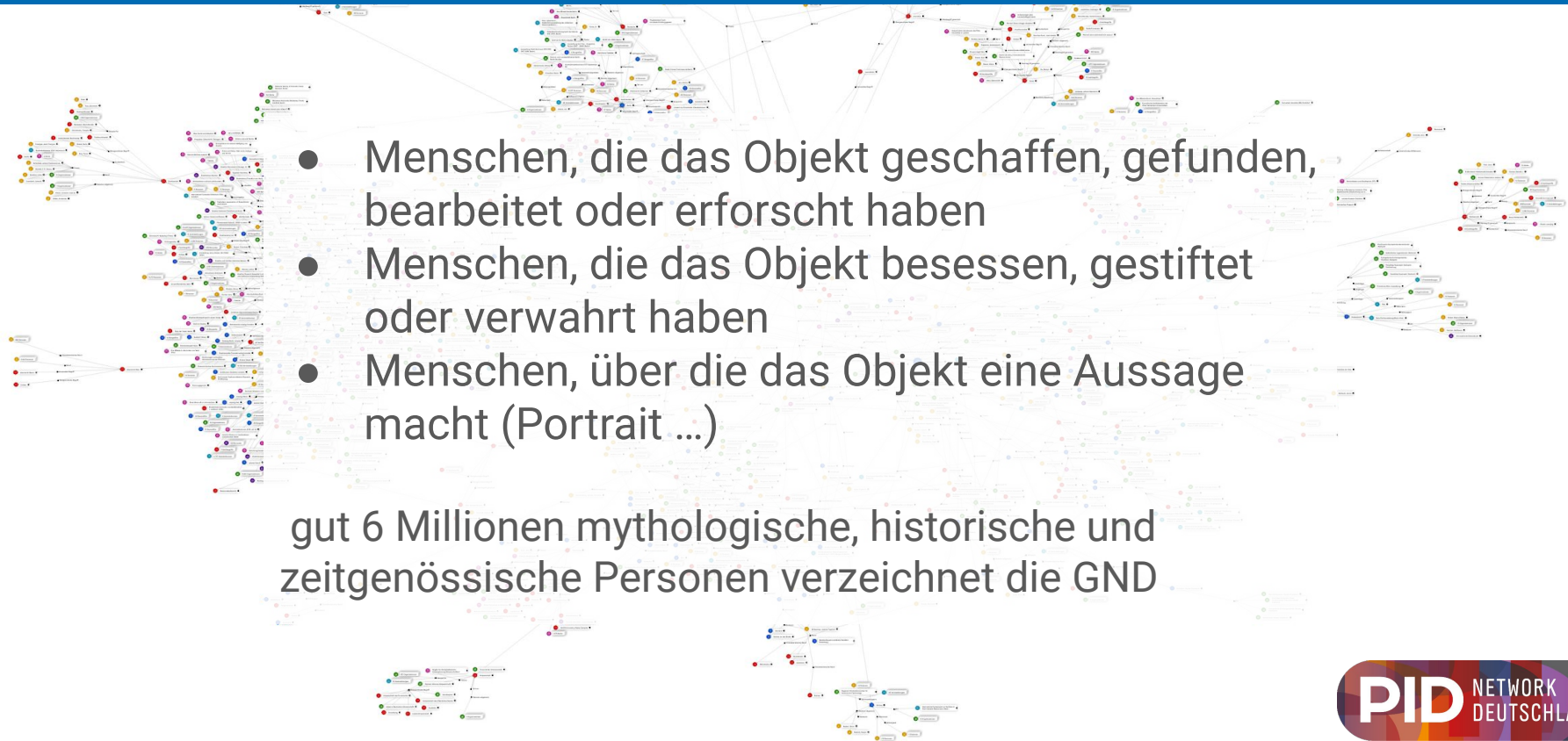


Effizienz



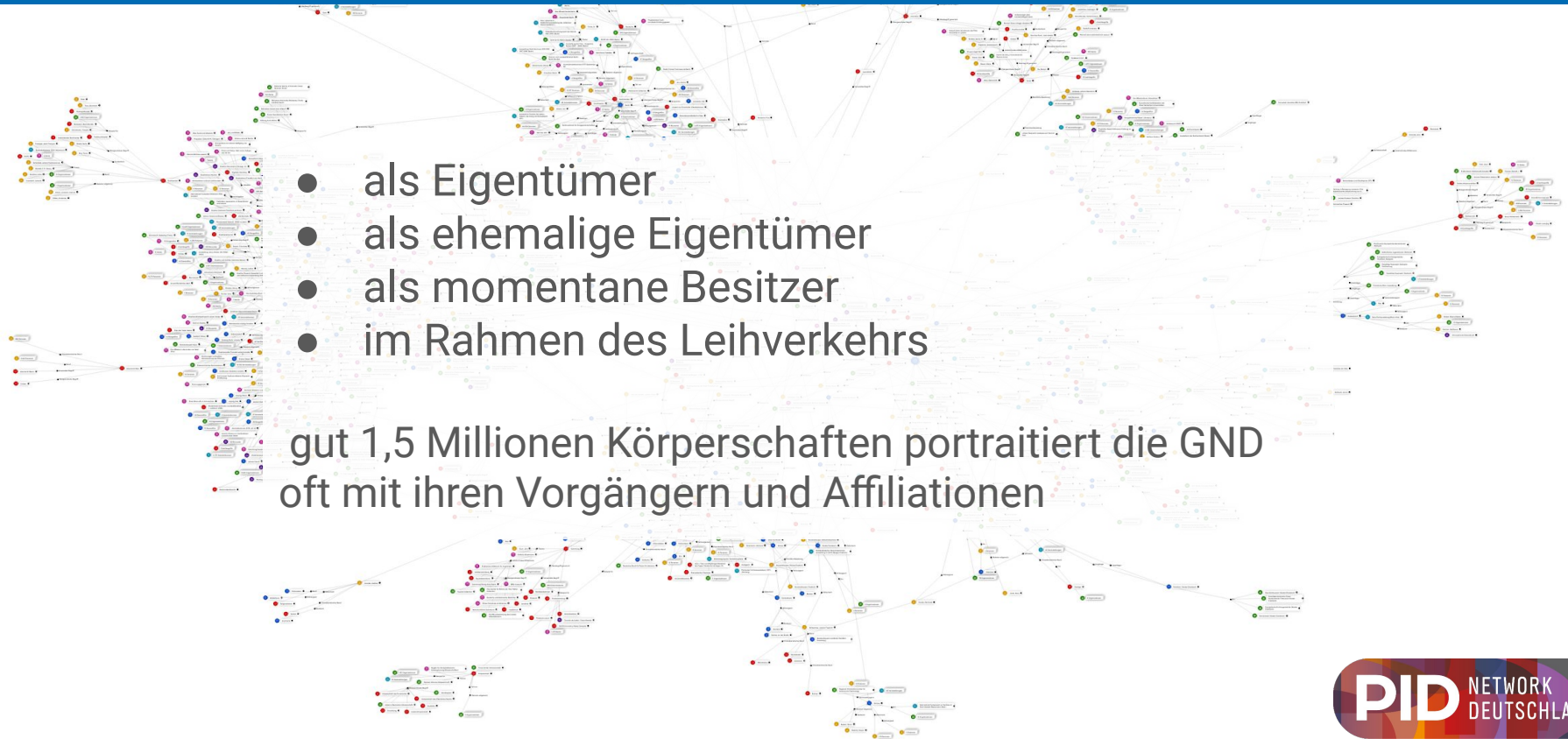
der Einsatz

der Gemeinsamen Normdatei



- Menschen, die das Objekt geschaffen, gefunden, bearbeitet oder erforscht haben
- Menschen, die das Objekt besessen, gestiftet oder verwahrt haben
- Menschen, über die das Objekt eine Aussage macht (Portrait ...)

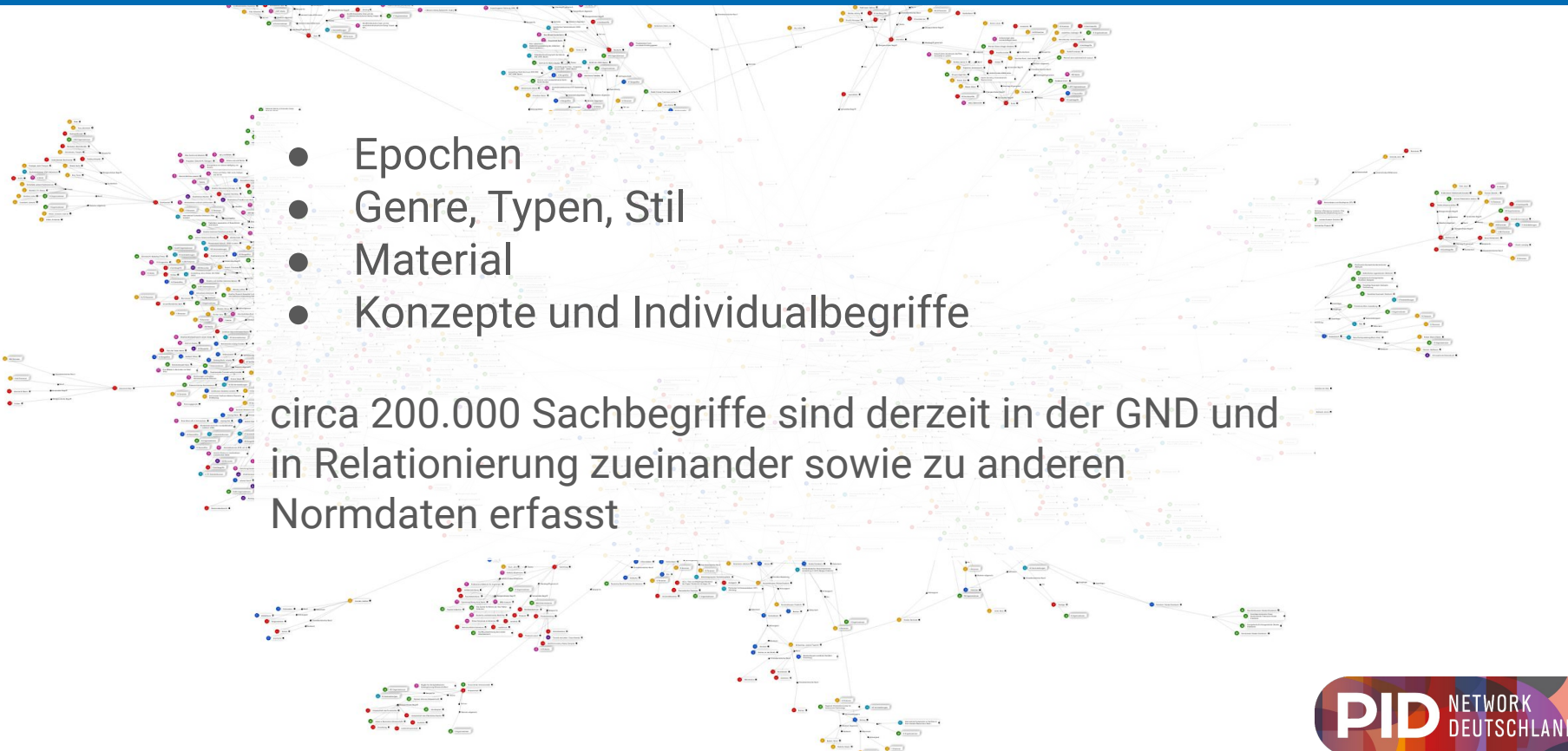
gut 6 Millionen mythologische, historische und zeitgenössische Personen verzeichnet die GND



Orte

- Ursprungsorte
- Fundstellen
- Verwahrorte
- Orte, die auf andere Art mit dem Objekt verbunden sind

knapp 255.000 Orte, Landschaften und
Gebietskörperschaften, noch existierende und
vergangene, findet man in der GND

- 
- Epochen
 - Genre, Typen, Stil
 - Material
 - Konzepte und Individualbegriffe

circa 200.000 Sachbegriffe sind derzeit in der GND und in Relationierung zueinander sowie zu anderen Normdaten erfasst

- 
- Werke eines geistigen Schöpfers / Schöpferin
 - Textwerke
 - Musikwerke
 - Kunstwerke

circa 560.000 Werknormsätze sind derzeit in der GND erfasst. Der Werkbegriff steht hier im Kontext der Reproduzierbarkeit des Werkes. (Beispiel: Auflage)

Vorteile der Nutzung

der Gemeinsamen Normdatei

GND EXPLORER

Kolbe



692 Treffer

25 Treffer pro Seite

Sortieren nach Relevanz

SATZART

- Bauwerk (17)
- Geografikum (1)
- Organisation (72)
- Person (547)
- Sachbegriff (1)
- Veranstaltung (18)
- Werk (36)

ENTITÄTENTYP

Ohne Entitätencode (14)



Person (piz)

Kolbe, Georg

1877-1947; Künstler; Kunstsammler; Grafiker; Maler; Künstler; Bildhauer



Person (piz)

Kolbe, Ilwe

1957-; Schriftsteller; Lyriker; Übersetzer



Person (piz)

Kolbe, Rudolf

1873-1947; Architekt



Person (piz)

Kolbe, Ernst

1601-1664; Pfarrer; Lutherischer Theologe; Superintendent



Körperschaft (kiz)

Georg Kolbe Museum

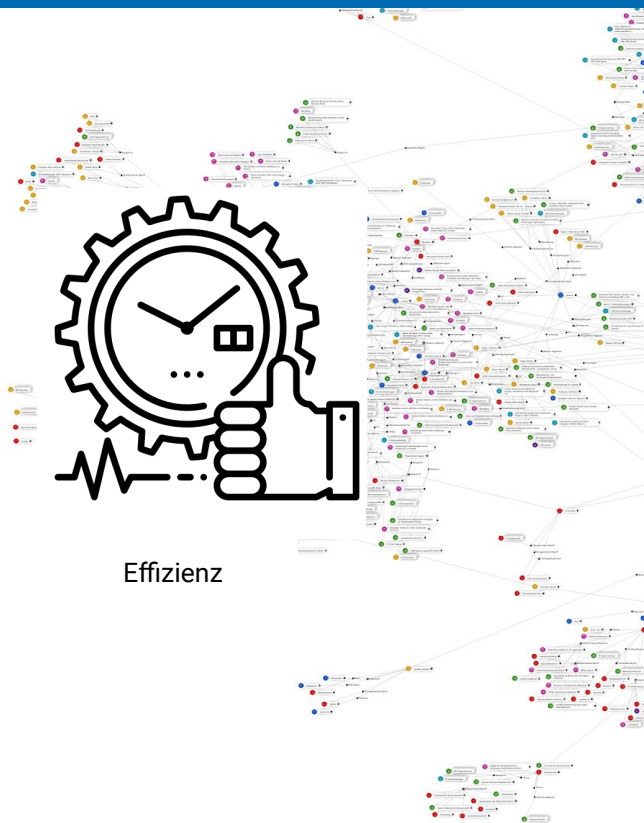
1947-; Berlin



Person (piz)



Eindeutigkeit



GND-ID: [118571117](#)



Wilhelm Lehmbruck
Quelle: [Wikimedia Commons](#)

Person (piz)

Lehmbruck, Wilhelm

1881-1919; Bildhauer; Grafiker; Maler

Namen

Beschreibende Angaben

Geschlecht: m (männlich)

Charakteristischer Beruf: [Bildhauer](#) (Relation [berc](#))

Beruf: [Grafiker](#) (Relation [beru](#))
[Maler](#) (Relation [beru](#))

Entitätentyp: [piz](#) (Person)

Zeit

Lebensdaten: Beginn 1881 Ende 1919 (Relation [dat1](#))

Exakte Lebensdaten: Beginn 04.01.1881 Ende 25.03.1919 (Relation [datx](#))

Beziehungen zu Personen

Bekanntschaft: [Kurhaupt, Alfred](#) (Relation [beza](#) Bemerkungen [Freund](#))

Geografischer Bezug

Land: [XA-DE](#) (Deutschland)

Geburtsort: [Duisburg-Meiderich](#) (Relation [ortg](#))

Sterbeort: [Berlin](#) (Relation [orts](#))



Zuverlässigkeit

Verwendungshinweise

Weitere Angaben

Quellen für die Metadaten

[AKL online](#) ⓘ

[LCAuth](#) ⓘ

[B](#) ⓘ

Katalogisierungsquelle: ger rda (Der Datensatz entspricht dem bibliothekarischen Regelwerk RDA "Resource Description and Access".)

Katalogisierende Institution

ISIL: DE-101 ⓘ
Redaktion DE-101 ⓘ

Datum der Ersterfassung: 01.07.1988

Satzart: Tp1

mehr als 1000 mitwirkende
Einrichtungen bürgen für die
Zuverlässigkeit der Angaben
und weisen die Quellen nach

Letzte Änderung des Datensatzes

Sichtbarkeit

WIKIPEDIA
Die freie Enzyklopädie

Hauptseite
Themenportale
Zufälliger Artikel

Mitmachen
Artikel verbessern
Neuen Artikel anlegen
Autorenportal
Hilfe
Letzte Änderungen
Kontakt
Spenden

Werkzeuge
Links auf diese Seite
Änderungen an verlinkten Seiten
Spezielseiten
Permanenter Link
Seiteninformationen
Artikel zitieren
Wikidata-Datenobjekt

Drucken/exportieren
Get citation

In anderen Projekten

Alfred Flechtheim

Artikel Diskussion Lesen Bearbeiten Quelltext bearbeiten Versionsgeschichte

Alfred Flechtheim (geb. 1. April 1878 in Münster, Westfalen; gest. 9. März 1937 in London) war ein deutscher Kunsthändler, Kunstsammler, Galerist, Publizist und Verleger. Er war wie Paul Cassirer und Herwarth Walden einer der wichtigsten Förderer avantgardistischer Kunst in der Weimarer Republik.

Inhaltsverzeichnis [Verbergen]

- Leben
 - Familie und Privatleben
 - Flechtheim als Kunstsammler ab 1906
 - Gründung
 - Alfred Flech
 - Anfeindung
 - Letzte Jah
 - Postume E
- Tätigkeit als Gal
- Kritik
- Würdigungen
- Rezeption
 - Restitution
 - Die fingierte Sammlung Flechtheim
- Literatur
- Weblinks
- Einzelnachweise

Leben [Bearbeiten | Quelltext bearbeiten]

Alfred Flechtheim um 1910. Porträt von Jacob Hilsdorf

PID NETWORK DEUTSCHLAND

die Anwendung

der Gemeinsamen Normdatei

Step 1

Die Mitarbeitende

- findet keinen passenden GND Datensatz
- erstellt entsprechende Datensätze lokal
- evaluiert ihren Referenzierungsbedarf
- kontaktiert "ihre" Bibliothek

Step 2

Die Bibliothek


- prüft, ob sie kleine Mengen an neuen GND Normdatensätzen selbst anlegen kann
- unterstützt bei der Dateneingabe oder geplanten Datenimporten
- kontaktiert "ihre" GND Agentur

Step 3

Die Agentur


- prüft die Daten nach den Eignungskriterien
- sichert die langfristige redaktionelle Betreuung der Daten in der GND
- speist die prozessierten Daten in die Abläufe und technischen Systeme ein

wenn Sie mehr wissen wollen ...

GND

Lernen Sie mit
uns die GND
kennen.

Frau Beate Batic,
Dokumentarin am Museum
für Technik und Erfindergeist
in Heilbeuren



Testen Sie gleich
unsere GND
E-Learnings.

Frau Dr. Anna Mayer,
Abteilungsleiterin
Provenienzforschung der
Kunstsammlung Gleimwinkel

PID NETWORK
DEUTSCHLAND

Wen fragen? Wer antwortet?



Information

- die [GND Website](#)
- [Ein Videoclip](#) zu Normdaten

Kontakt

- GND Zentrale an der Deutschen Nationalbibliothek; gnd-info @ dnb.de
- Barbara Fischer, Kommunikation und Kooperation; b.k.fischer @ dnb.de

die Folien stehen unter CC BY, ggf. andere Lizenzierungen der Bilder sind entsprechend vermerkt. Zitierempfehlung: © Appealing Authority by Barbara Fischer (DNB), [CC BY](#)

